

CRONUSMAX Plus on PS4 (Keyboard & Mouse)

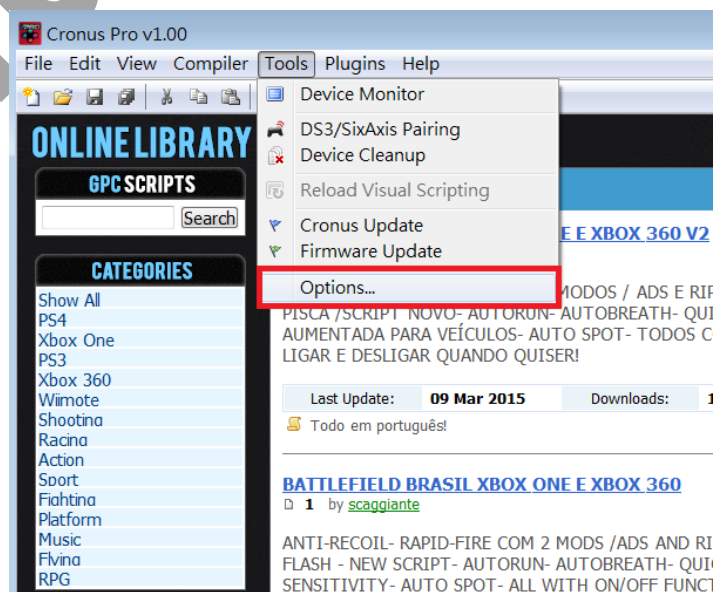
一. CRONUSMAX Plus PC 設定



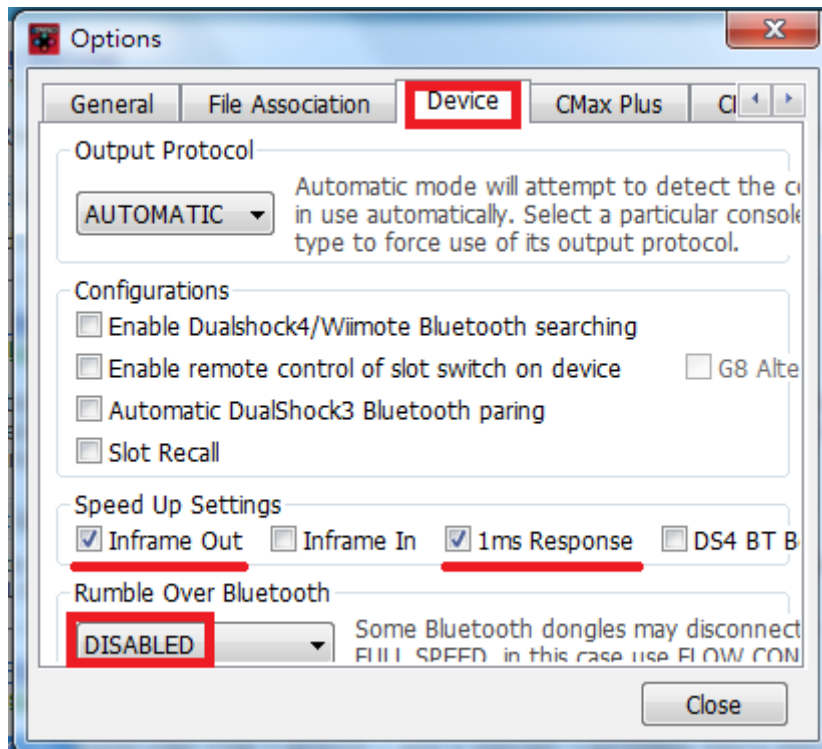
1. 先開啟 CronusPRO (CronusPRO 軟體)，且使用 Mini USB cable 連接 CRONUSMAX Plus 側邊 USB Port(PCPROG) 與 PC 連接。
2. 檢視下方顯示已連結 CRONUSMAX Plus FW v1.00



3. 點開 Tools 選單選取 Options



4. (1)點選 **Device** 選單
- (2)在 **Output Protocol** 下拉選取 **AUTOMATIC**
- (3)在 **Speed Up Settings** 中除了第二. 四項不勾選其他全部勾選
- (4)在 **Rumble Over Bluetooth** 下拉選取 **DISABLED**
- (5)點選 **Close** 離開，且拔除 **CRONUSMAX Plus**



二. CRONUSMAX Plus on PS4 with Keyboard&Mouse

1. 先將 **CRONUSMAX Plus** 插入 **PS4 主機**，顯示幕顯示上下跑且右下點亮




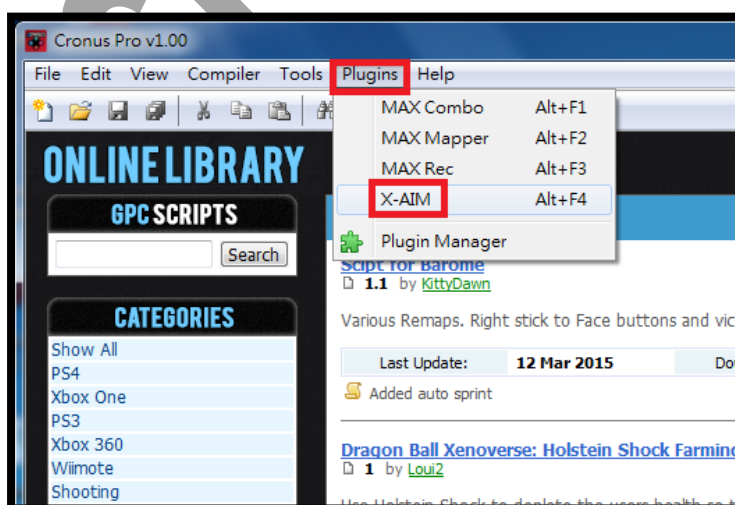
2. 將 PS4 搖桿使用 USB cable 連接插入 CRONUSMAX Plus，則 LED 顯示幕亮起藍光及 CRONUSMAX Plus 顯示幕顯示” 0”，表示完成連接



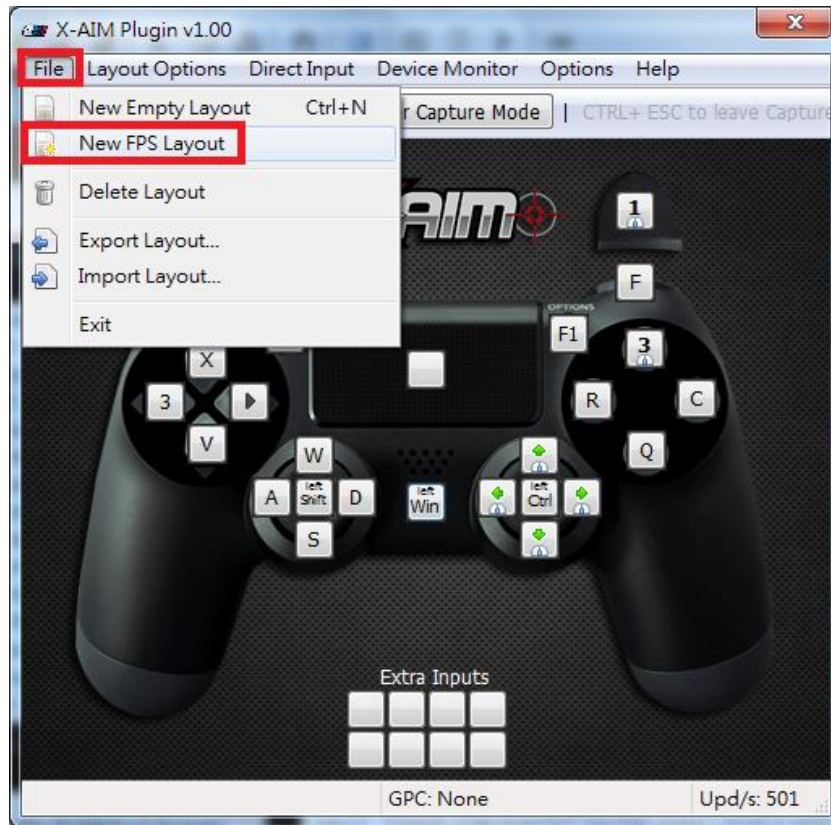
3. 在 PC 上接上無線鍵盤滑鼠，並確認無線鍵盤及滑鼠可於 PC 上正常操作，接下來使用 Mini USB 線將 CronusMax Plus(側邊 PC PROG port)連接至 PC。



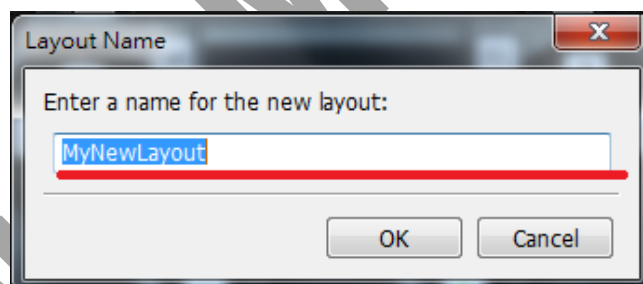
4. 在 PC 開啟  (CronusPRO 軟體)，點選 Plugins 選單，再選取 X-AIM 選項



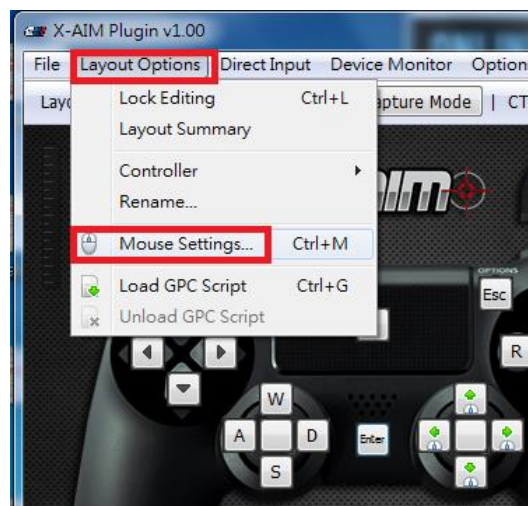
5. 出現 X-AIM Plugin 視窗，點選 File 選單，再點選 New FPS Layout 選項



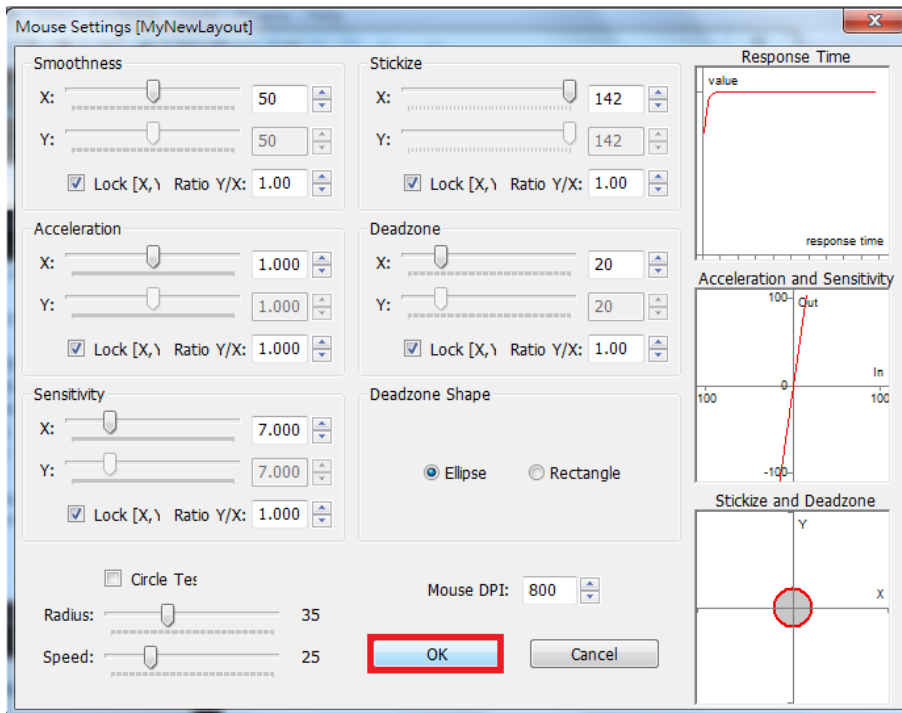
6. 出現 "Layout Name" 視窗，請自行命名創建的 Layout 名稱



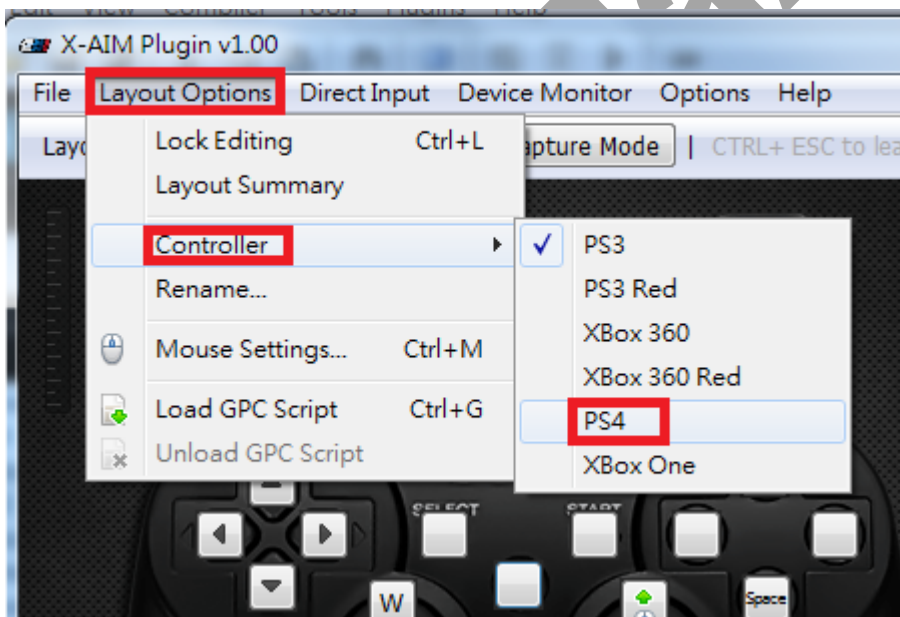
7. 設定滑鼠靈敏度：點選 Layout Options 選單，再點選 Mouse Settings 選項，如 Lock Editing 被勾選，必需解除勾選才可設定 Mouse 靈敏度。



8. 依照個人喜好調整各項靈敏度，最後點擊 OK 關閉視窗



9. 點選 **Layout Options** 選單，再選取主機原裝使用的搖桿



10. 在 **Layout** 上更改鍵盤滑鼠對應的搖桿按鍵，將游標移至要編輯的搖桿鍵上，點擊滑鼠右鍵，會彈出一個視窗如下，如要設定將此搖桿按鍵對應至鍵盤上的按鍵，則點選 **Keystroke**，然後再點擊要對應的鍵盤按鍵，此時應該可看見 **Layout** 上搖桿按鍵標示出所對應的按鍵符號。如欲選擇將搖桿上按鍵對應至滑鼠上的按鍵，則如前述操作，然後選擇 **Mouse Button**，然後會出現一小窗，要你點擊要設定的滑鼠按鍵，點擊後即完成設定，同時按上述步驟亦可設定對應鼠目標前後左右移動及滾輪的設定，設定完畢後點選 **Enter Capture Mode** 即可使用 **鍵盤滑鼠** 操作。(Cronus Pro 已有內設多款遊戲的 **Layout**，玩家也可直接選用)



11. 如要返回搖桿操作，按住 **Ctrl-Esc** 即可返回搖桿操作。