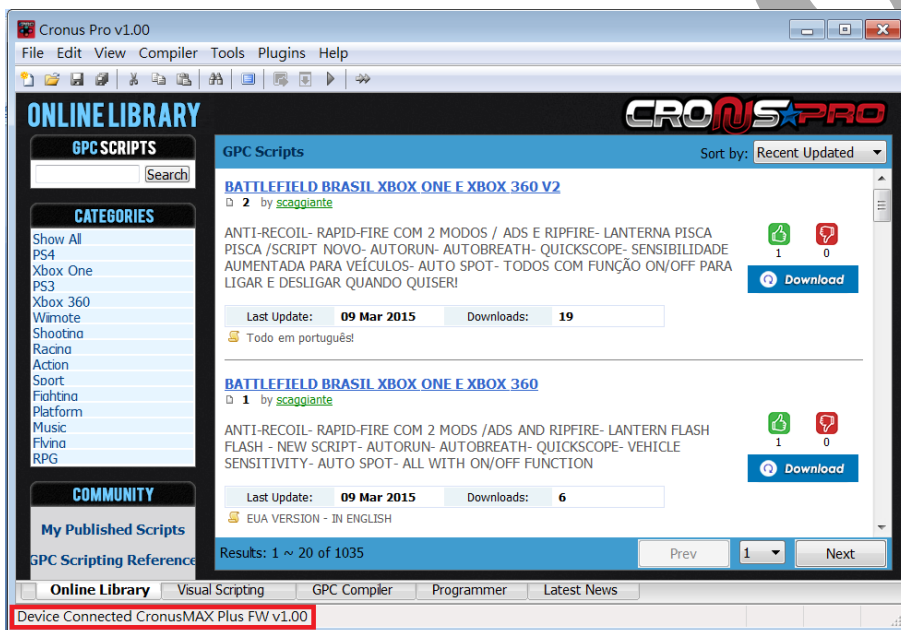


CRONUSMAX Plus on XB1 (PS3 wire/wireless controller)

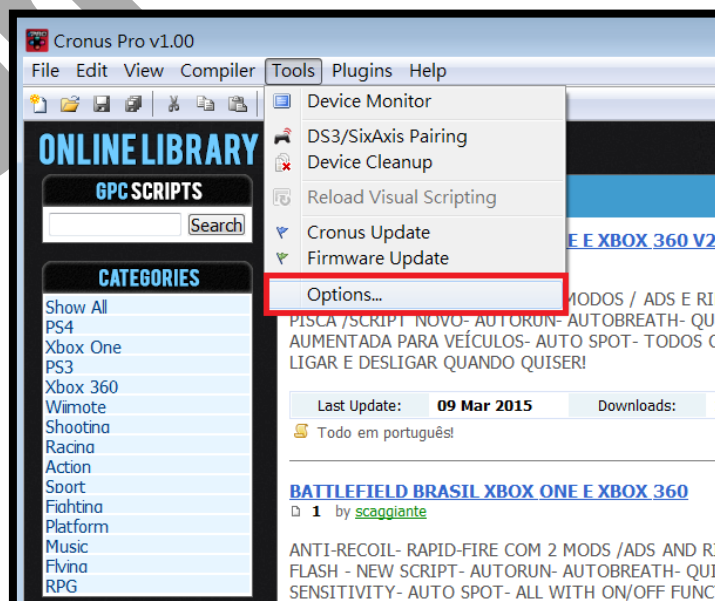
一. CRONUSMAX Plus PC 設定



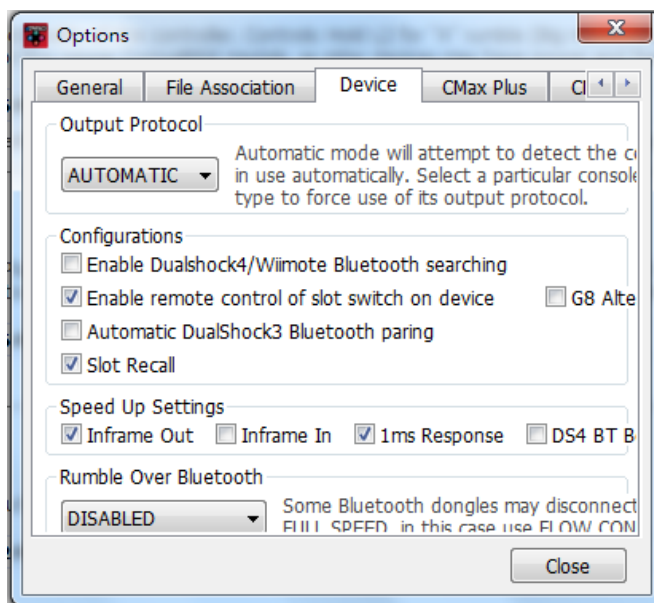
1. 先開啟 CronusPRO (CronusPRO 軟體)，且使用 Mini USB cable 連接 CRONUSMAX Plus 側邊 USB Port(PCPROG) 與 PC 連接。
2. 檢視下方顯示已連結 CRONUSMAX Plus FW v1.00



3. 點開 Tools 選單選取 Options



4. (1)點選 **Device** 選單
- (2)在 **Output Protocol** 下拉選取 **AUTOMATIC**
- (3)在 **Configurations** 中勾選下圖中選項,但如是使用 **PS3 無線搖桿**,請加勾選第三項” **Automatic DualShock3 Bluetooth searching**”
- (4)在 **Speed Up Settings** 中除了第二.四項 **不勾選**其他全部勾選
- (5) 在 **Rumble Over Bluetooth(搖桿震動)**下拉選取 **DISABLED(不震,使用 BT2.0 接收器時)**,如果是使用 **BT4.0 接收器**可點選 **Full Speed(震動)**.
- (6)點選 **Close** 離開,且拔除 **CRONUSMAX Plus**



二. CRONUSMAX Plus on XBI with PS3 wired controller(有線)

1. 先將 **CRONUSMAX Plus** 插入 **XBI 主機**,顯示幕顯示” **AU**”



2. 將 XB1 搖桿使用 USB cable 連接插入 CRONUSMAX Plus，則搖桿 HOME 鍵亮起及 CRONUSMAX Plus 顯示幕顯示” 0 ”，完成配對才可進行替換搖桿



3. 將 PS3 搖桿使用 USB cable 連接插入 CRONUSMAX Plus，則搖桿 LED 亮起” 1 ”及 CRONUSMAX Plus 顯示幕顯示” 0 ”，表示完成連接



三. CRONUSMAX Plus on XB1 with PS3 wireless controller(無線)

1. 先將 CRONUSMAX Plus 插入 XB1 主機，顯示幕顯示” AU”



2. 將 XB1 搖桿使用 USB cable 連接插入 CRONUSMAX Plus，則搖桿 HOME 鍵亮起及 CRONUSMAX Plus 顯示幕顯示” 0”，完成配對才可進行替換搖桿。



3. (1)將 Bluetooth 插入 CRONUSMAX Plus
- (2)PS3 搖桿按一下 PS HOME 鍵，則搖桿 4 顆 LED 快閃
- (3)搖桿 LED 顯示” 1” 及 CRONUSMAX Plus 顯示幕顯示” 0” 則是完成連結



CronusMax.cn

[CronusMax.cn Team](http://CronusMax.cn)