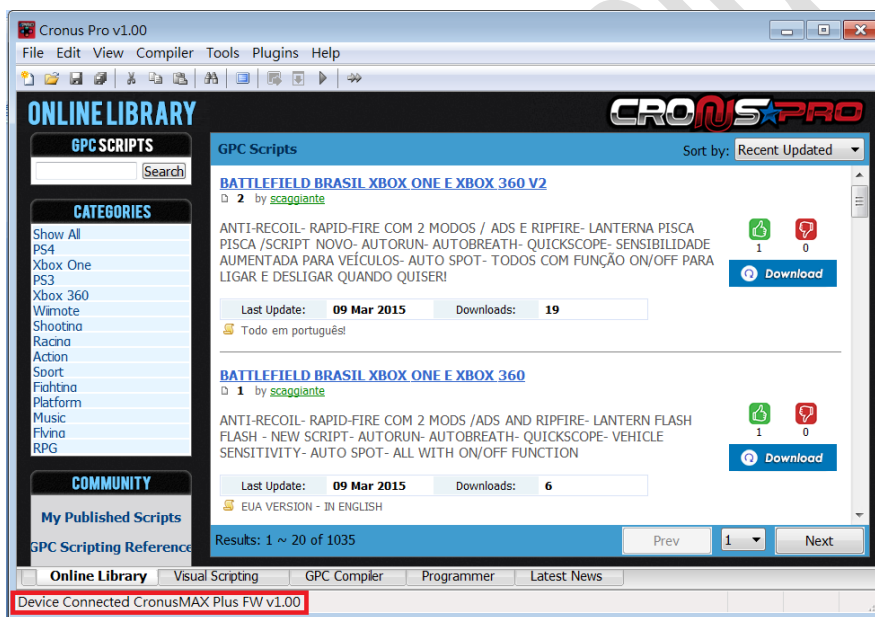


CRONUSMAX Plus on PS3 SOP (PS4 wireless controller)

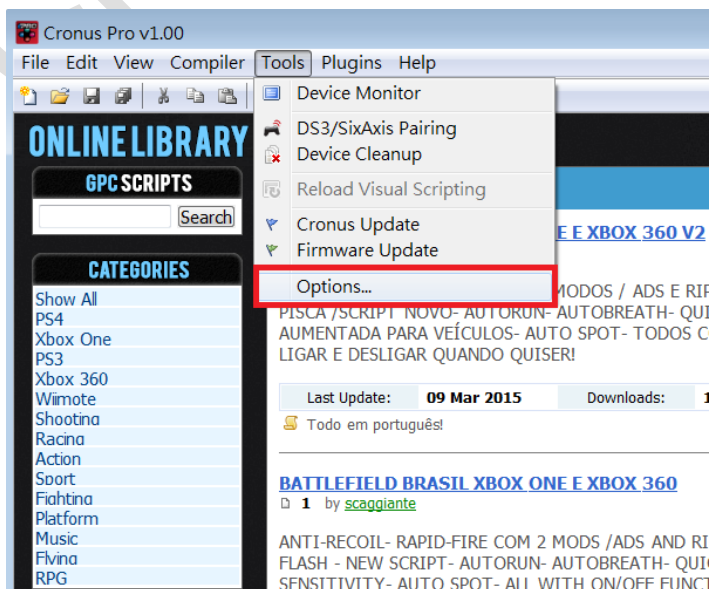
一. CRONUSMAX Plus PC 設定



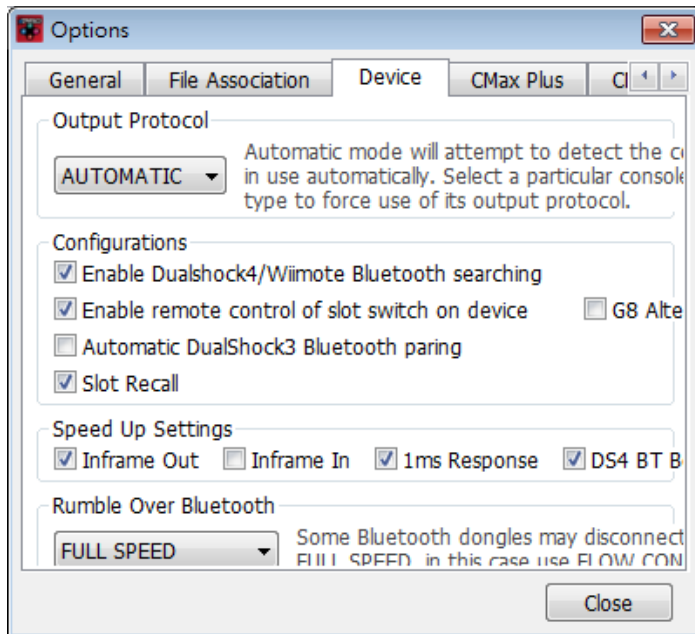
1. 先開啟電腦中 CronusPRO 軟體，再用 USB cable 連接 CRONUSMAX Plus 側邊位置的 mini USB PC PROG
2. 檢視下方顯示已連結 CRONUSMAX Plus FW v1.00



3. 點開 "Tools" 選單選取 "Options"



4. (1)點選 **"Device"**選單
- (2)在 **Output Protocol** 下拉選取 **"AUTOMATIC"**
- (3)在 **Configurations** 中只勾選下圖中選項
- (4)在 **Speed Up Settings** 中除了第二項不勾選其他全部勾選
- (5)在 **Rumble Over Bluetooth** 下拉選取 **"FULL SPEED"** (如發現使用無線 PS4 手柄進行遊戲中震動造成斷線，麻煩調成 **"DISABLED"**，是因為藍芽接收器相容性不同的原因)
- (6)點選 **Close** 關閉視窗



二. CRONUSMAX Plus on PS3 with PS4 wire controller

1. 先將 **CRONUSMAX Plus** 插入 **PS3 主機**，顯示屏顯示上下跑且右下點亮



2. 將 PS4 手柄使用 USB Cable 連結插入 CRONUSMAX Plus，且手柄 LED 顯示屏出現藍光及 CRONUSMAX Plus 顯示屏顯示 "0"則是完成連結



三. CRONUSMAX Plus on PS3 with PS4 wireless controller

1. 先將 CRONUSMAX Plus 插入 PS3 主機，顯示屏顯示上下跑且右下點亮



2. 將 Bluetooth 插入 CRONUSMAX Plus



3. PS4 手柄同時按 SHARE 鍵及 PS HOME 鍵直到手柄 LED 顯示屏出現快閃白光才可放掉



4. 手柄 LED 顯示屏顯示藍光及 **CRONUSMAX Plus** 顯示屏顯示 "0"則是完成連結

