

CRONUSMAX Plus on PS3 SOP (XB360 wire/wireless controller)

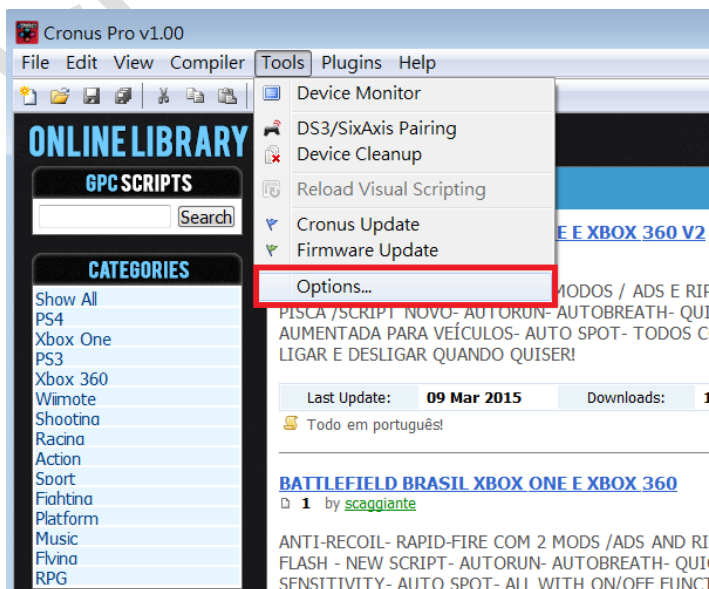
一. CRONUSMAX Plus PC 設定



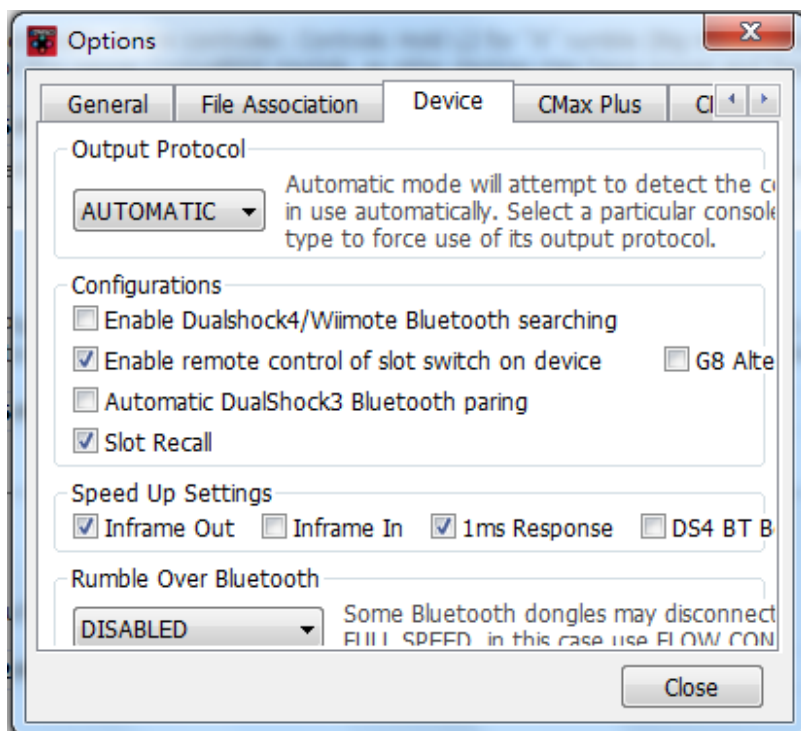
1. 先開啟電腦中 CronusPRO 軟體，再用 USB cable 連接 CRONUSMAX Plus 側邊位置的 mini USB PCPROG
2. 檢視下方顯示已連結 CRONUSMAX Plus FW v1.00



3. 點開 "Tools" 選單選取 "Options"



4. (1)點選 "Device"選單
- (2)在 Output Protocol 下拉選取 "AUTOMATIC"
- (3)在 Configurations 中只勾選下圖中選項
- (4)在 Speed Up Settings 中除了第二,四項不勾選其他全部勾選
- (5)在 Rumble Over Bluetooth 下拉選取 "DISABLED"
- (6)點選 Close 離開，且拔除 CRONUSMAX Plus



二. CRONUSMAX Plus on PS3 with XB360 wire controller

1. 先將 CRONUSMAX Plus 插入 PS3 主機，顯示屏顯示上下跑且右下點亮



2. 將 XB360 有線手柄插入 CRONUSMAX Plus，且手柄 HOME 鍵亮起 "1" 及 CRONUSMAX Plus 顯示屏顯示 "0"則是完成連結



三. CRONUSMAX Plus on PS3 with XB360 wireless controller

1. 先將 CRONUSMAX Plus 插入 PS3 主機，顯示屏顯示上下跑且右下點亮



2. 將 **XB360 無線接收器** 插入 **CRONUSMAX Plus**, 按下 XB360 無線手柄 HOME 鍵並點擊手柄無線搜索鍵及按下無線接收器上的無線搜索鍵，且手柄 HOME 鍵亮起及 **CRONUSMAX Plus** 顯示屏顯示 "0" 則是完成連結

