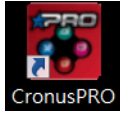
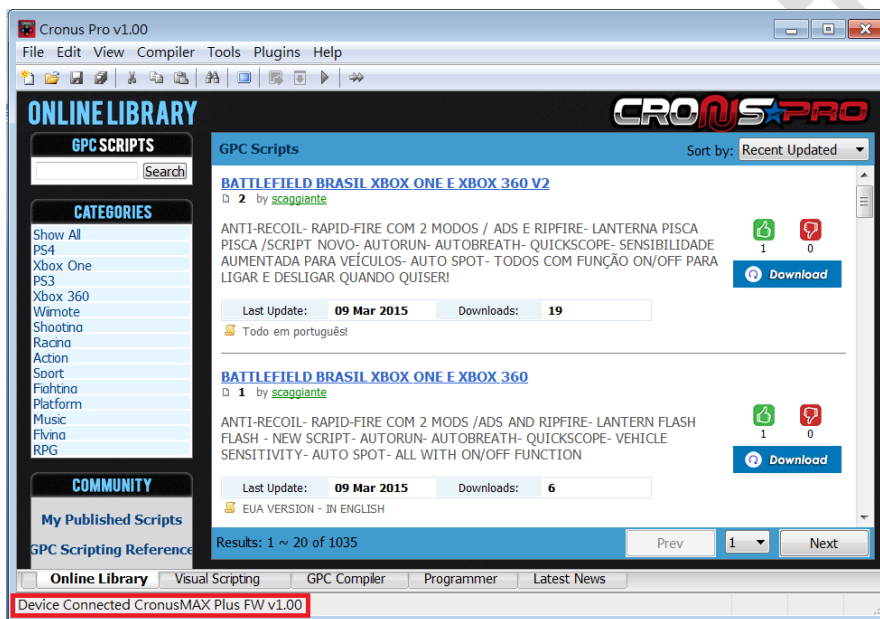


CRONUSMAX Plus on XB360 SOP (PS3 wire/wireless controller)

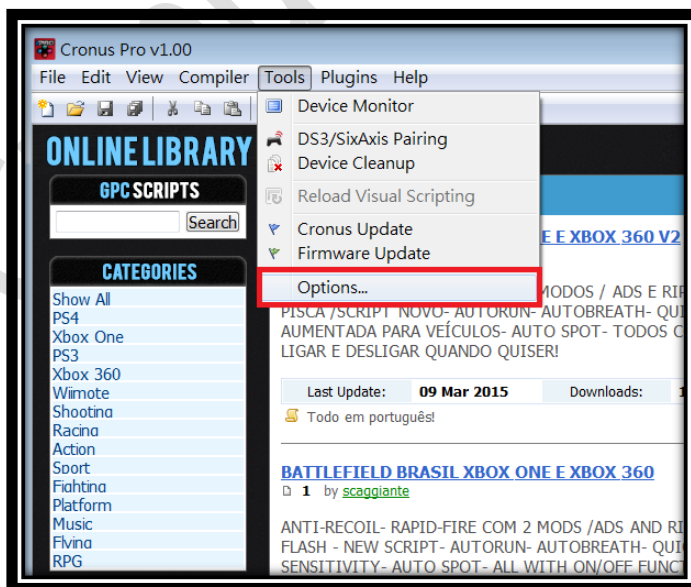
一. CRONUSMAX Plus PC 設定



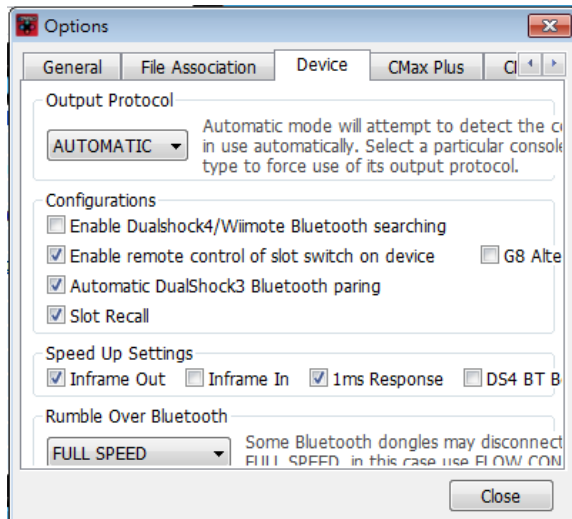
1. 先開啟電腦中 CronusPRO 軟體，再用 USB cable 連接 CRONUSMAX Plus 側邊位置的 mini USB PCPROG
2. 檢視下方顯示已連結 CRONUSMAX Plus FW v1.00



3. 點開軟體上方的 "Tools"，選擇 "Options" 進入選單畫面



- (1) 點選 **"Device"** 選單
- (2) 在 **Output Protocol** 下拉選取 **"AUTOMATIC"**
- (3) 在 **Configurations** 中只勾選下圖中選項
- (4) 在 **Speed Up Settings** 中除了第二、四項不勾選其他全部勾選
- (5) 在 **Rumble Over Bluetooth** 下拉選取 **"FULL SPEED"** (如發現使用無線 PS3 手柄進行遊戲中震動造成斷線，麻煩調成 **"DISABLED"**，是因為藍芽接收器相容性不同的原因)
- (6) 點選 **Close** 離開，且拔除 **CRONUSMAX Plus**



二. CRONUSMAX Plus on XB360 with PS3 wire controller

1. 先將 **CRONUSMAX Plus** 插入 **XB360 主機**，顯示屏顯示 **"AU"**



2. 將 **XB360 有線手柄** 插入 **CRONUSMAX Plus**，則手柄 **HOME 鍵** 亮起 **1** 及 **CRONUSMAX Plus** 顯示屏顯示 **"0"**，完成配對才可進行替換手柄



3. 將 **PS3 手柄** 使用 **USB cable** 連接插入 **CRONUSMAX Plus**，則手柄 **LED** 亮起 **"1"** 及 **CRONUSMAX Plus** 顯示屏顯示 **"0"**，表示完成連接



三. CRONUSMAX Plus on XB360 with PS3 wireless controller

1. 先將 CRONUSMAX Plus 插入 XB360 主機，顯示屏顯示 "AU"



2. 將 XB360 有線手柄插入 CRONUSMAX Plus，則手柄 HOME 鍵亮起 1 及 CRONUSMAX Plus 顯示屏顯示 "0"，完成配對才可進行替換手柄



3. (1)將 **Bluetooth** 插入 **CRONUSMAX Plus**



(2)PS3 手柄按一下 **PS HOME 鍵**，則手柄 4 顆 LED 快閃

(3)手柄 LED 顯示 **"1"**及 **CRONUSMAX Plus** 顯示屏顯示 **"0"**則是完成連結



Cronus